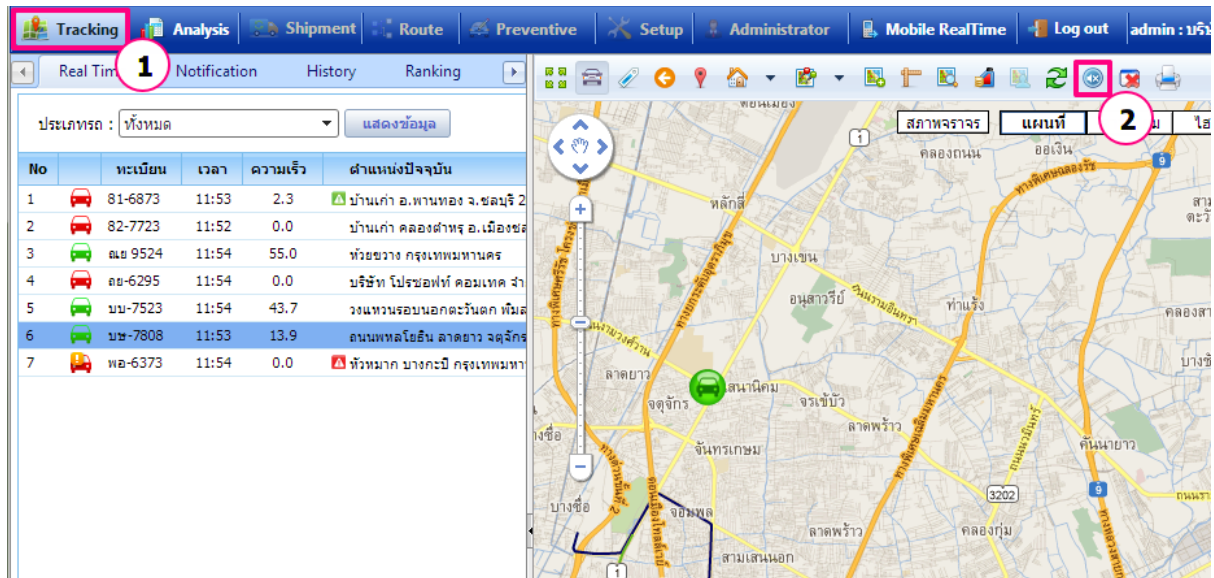


## วิธีการเปิดหรือปิดเสียงแจ้งเตือน

วิธีการเปิดเสียงแจ้งเตือน

1. คลิก "Tracking"
2. คลิก ไอคอน  "คลิกเพื่อเปิดเสียงเตือน"



เสียงเตือนจะดังขึ้น กรณีที่เกิดเหตุการณ์แจ้งเตือน

## วิธีการปิดเสียงแจ้งเตือน

1. คลิก "Tracking"
2. คลิก ไอคอน  "คลิกเพื่อปิดเสียงเตือน"

กรณีที่เกิดเหตุการณ์แจ้งเตือน จะไม่มีเสียงเตือนเกิดขึ้น

The screenshot displays the Prosoft GPS software interface. On the left, there is a table with tracking data. The table has columns for 'No', 'ทะเบียน' (License Plate), 'เวลา' (Time), and 'ความเร็ว' (Speed). The data shows 7 entries with various license plates and times, all with a speed of 0.0. The 'Tracking' menu item is circled in red with the number '1'. On the right, a map of Bangkok is shown with a route highlighted in orange. The 'Real Time' button is circled in red with the number '2'. The interface also includes a top menu bar with options like 'Analysis', 'Shipment', 'Route', 'Preventive', 'Setup', 'Administrator', and 'Mobile'. A search bar at the top right contains the text 'ค้นหา' (Search).

No	ทะเบียน	เวลา	ความเร็ว
1	81-6873	13:39	6.8
2	82-7723	13:40	0.0
3	ถย-9524	13:40	0.0
4	ถย-6295	13:40	0.0
5	บข-7523	13:40	0.0
6	บข-7808	13:40	0.0
7	พอ-6373	13:40	0.0