

วิธีการดูกราฟเปรียบเทียบการใช้น้ำมัน

1. Login เข้าใช้งานโปรแกรม Prosoft GPS Web Application
2. เลือก **Analysis > กราฟเปรียบเทียบการใช้น้ำมัน**
3. ระบุรายละเอียดในการกรองข้อมูลที่ **Setting**
 - 3.1. รูปแบบวันที่ กรองข้อมูลจากช่วงวันที่ตามรูปแบบวันที่โดยไม่ต้องกำหนดวันที่เอง
 - 3.2. ระบุวันที่, ระบุรหัสรถ ที่ต้องการดูกราฟ
 - 3.3. ประเภท กรองข้อมูลจากประเภทโดยไม่ต้องระบุรหัสรถ
 - 3.4. แสดง/ซ่อนส่วนกำหนดรายละเอียดของ **Setting Detail**
 - Show Name แสดงชื่อกราฟ
 - Show Range แสดงรายละเอียดวันที่, รหัส, ช่วงเวลา ที่เลือกดูข้อมูล
4. กดที่ปุ่ม **แสดงข้อมูล**

Setting

รูปแบบวันที่: Date Range [ซ่อนส่วนกำหนดรายละเอียด](#)

วันที่: 26/09/2555 ถึง 26/09/2555

รหัสรถ: ฅย-9524 ถึง พอ-6373 [เลือกกรแบบรายการ](#)

ประเภท:

Setting Detail

Show Header: Show Name Show Range

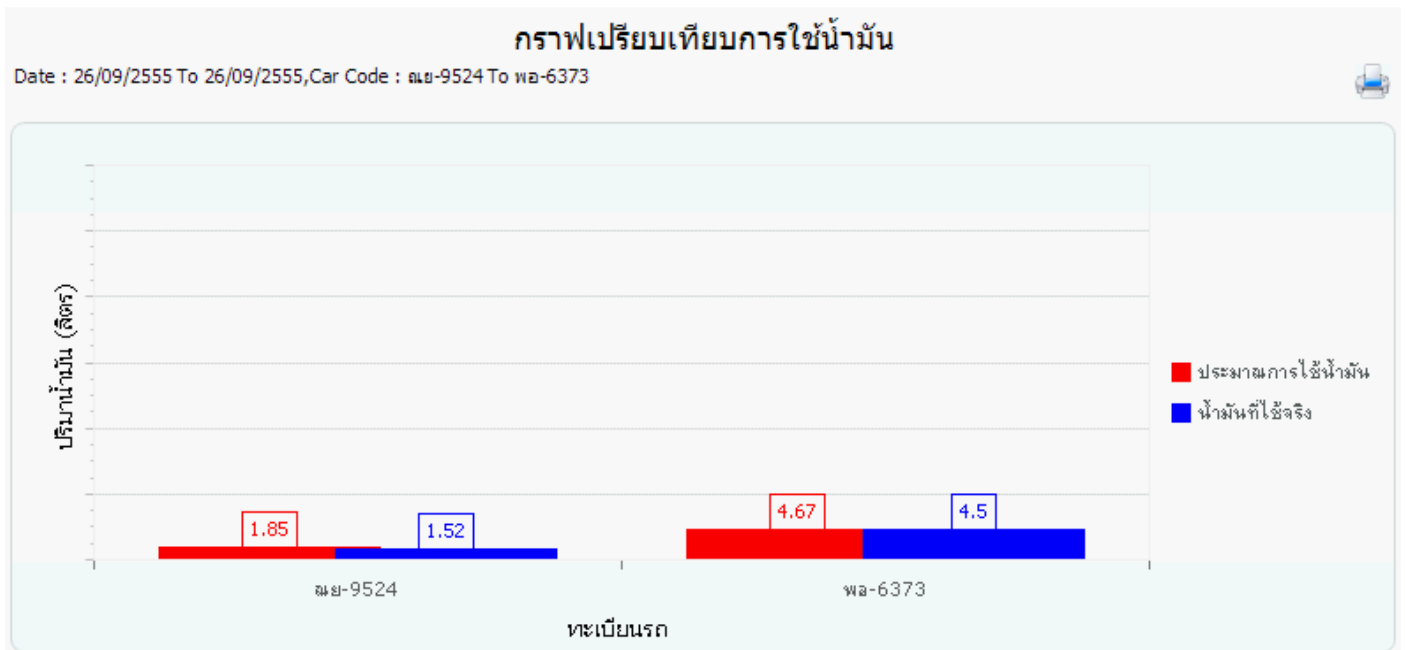
[แสดงข้อมูล](#)

กราฟเปรียบเทียบการใช้น้ำมัน

Date : 26/09/2555 To 26/09/2555, Car Code : ฅย-9524 To พอ-6373

ทะเบียนรถ	ปริมาณการใช้น้ำมัน (ลิตร)	น้ำมันที่ใช้จริง
ฅย-9524	1.85	1.52
พอ-6373	4.67	4.5

5. การแสดงข้อมูลของกราฟเปรียบเทียบการใช้น้ำมัน



ประมาณการใช้น้ำมัน
น้ำมันที่ใช้จริง

คำนวณประมาณการลดลงของน้ำมันจากการใช้รถ
คำนวณการลดลงของน้ำมันจากการใช้รถจริง(รับข้อมูลจากตัว Sensor น้ำมัน)